



MINISTERUL MUNCII,
FAMILIEI, TINERETULUI ȘI SOLIDARITĂȚII SOCIALE
AGENȚIA NAȚIONALĂ PENTRU PLĂȚI ȘI INSPECȚIE SOCIALĂ
Agenția Județeană pentru Plăți și Inspecție Socială Iași

Nr. 14025/AJPIS Iași/26.05.2025

Nr. 29729/24.05.2025 (nr. furnizor)

RAPORT de evaluare în teren servicii sociale

Prezentul raport de evaluare/~~monitorizare~~ în teren s-a realizat pentru verificarea îndeplinirii standardelor minime de calitate care stau la baza acreditării/~~reacreditării~~ pentru serviciul social - Centrul de Zi pentru Recuperarea Copilului cu Dizabilități și Tulburare de Spectru Autist "Sf. Andrei" din cadrul Centrului de Servicii Sociale „Sf. Andrei” Iași (cod serviciu social 8891 CZ-C-III), cu sediul în str. Sf. Andrei, nr. 25A, Municipiul Iași, județul Iași, telefon: 0232710198, e-mail: dgaspcsfandreis@gmail.com.

Serviciul social este acordat de Direcția Generală de Asistență Socială și Protecția Copilului Iași cu sediul în Municipiul Iași, str. Ateneului, nr. 1 C, județul Iași, cod poștal 700309, telefon: 0232477731, fax: 0232/ 279654, e-mail: office.dgaspc@dasiiasi.ro, pagina de internet: www.dasiiasi.ro.

Pentru verificarea îndeplinirii standardelor minime de calitate, echipa de evaluare desfășoară următoarele activități:

1. Consultarea documentelor menționate mai jos:

- Certificat de acreditare seria AF nr. 009927/03.07.2023.
- Actul de înființare al serviciului social - Hotărârea nr. 126/26.03.2025 a Consiliului Județean Iași.
- Hotărârea nr. 108/27.03.2024 a Consiliului Județean Iași, privind actualizarea domeniului public al județului Iași, administrat de DGASPC Iași.
- Autorizația sanitară de funcționare nr. AA674/A2Șc163/08.04.2025.
- Autorizație sanitar-veterinară nr. VA 2135/16.08.2017, revizuită la data de 04.04.2025.
- Autorizație de securitate la incendiu nr. 660/24/SU-IS/30.01.2025.
- Extras de carte funciară nr. 153907 Iași.
- Regulamentul propriu de organizare și funcționare, întocmit conform HG nr.867/2015, aprobat prin Hotărârea nr. 126/26.03.2025 A Consiliului Județean Iași.
- CV-ul asistentului social care activează în cadrul serviciului social, însoțit de documentul care atestă dreptul de exercitare a profesiei, precum și contractul individual de muncă al acestuia.
- Stat de funcții.

- Proceduri de lucru în centru (procedura de admitere, procedura de evaluare a nevoilor și situației copilului, procedura operațională privind încetarea frecvenței centrului, procedura operațională privind relațiile copiilor, procedura privind prevenirea și combaterea riscului de abuz și neglijare a copiilor, procedura operațională privind sugestiile/sesizările și reclamațiile, procedura operațională privind controlul comportamentului copiilor din Centrul de Zi pentru Recuperarea Copilului cu Dizabilități și Tulburare de Spectru Autist “Sf. Andrei”).
- Codul etic.
- Angajamentul furnizorului de servicii sociale de a notifica Ministerul Muncii și Solidarității Sociale sau, după caz, instituțiile responsabile de eliberarea licenței de funcționare, în funcție de beneficiarii serviciului social, asupra oricăror modificări referitoare la serviciul social pentru care s-a obținut licența de funcționare, intervenite după data acordării acesteia.
- Consimțământul prin care furnizorul de servicii sociale își exprimă acordul cu privire la efectuarea evaluării, monitorizării și controlului la sediul serviciului social/furnizorului de servicii sociale, cu respectarea prevederilor prezentei legi.
- Fișa de autoevaluare completată cu respectarea formularului prevăzut în standardul minim de calitate aferent serviciului social pentru care se solicită licența de funcționare.
- Alte documente relevante pentru serviciul social evaluat.

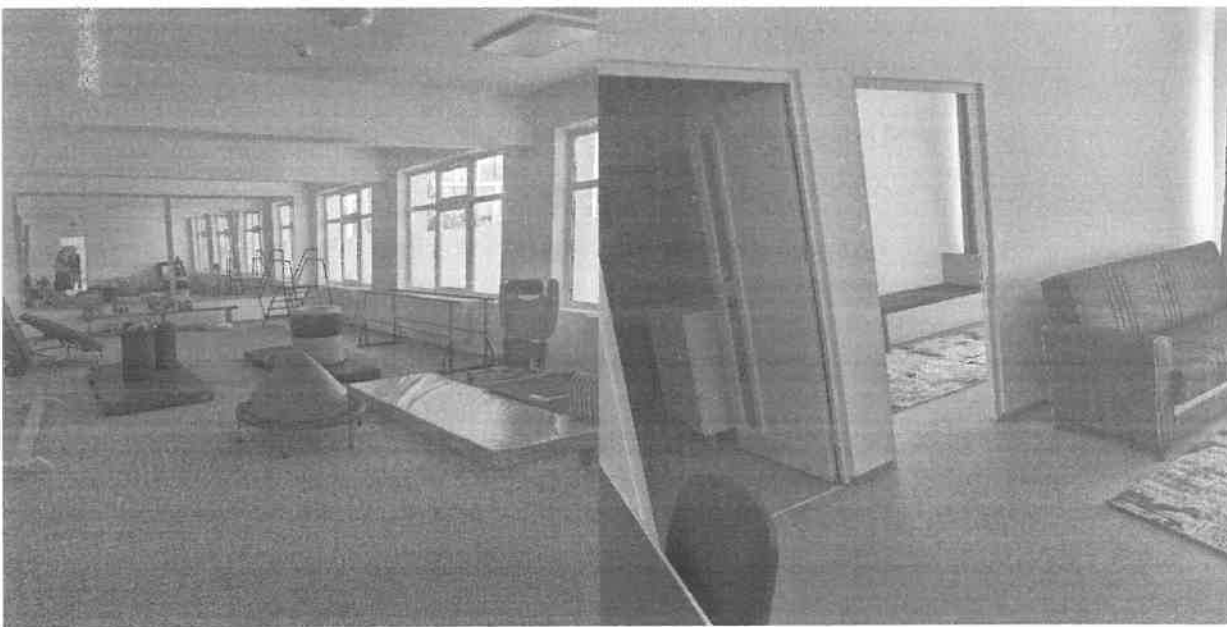
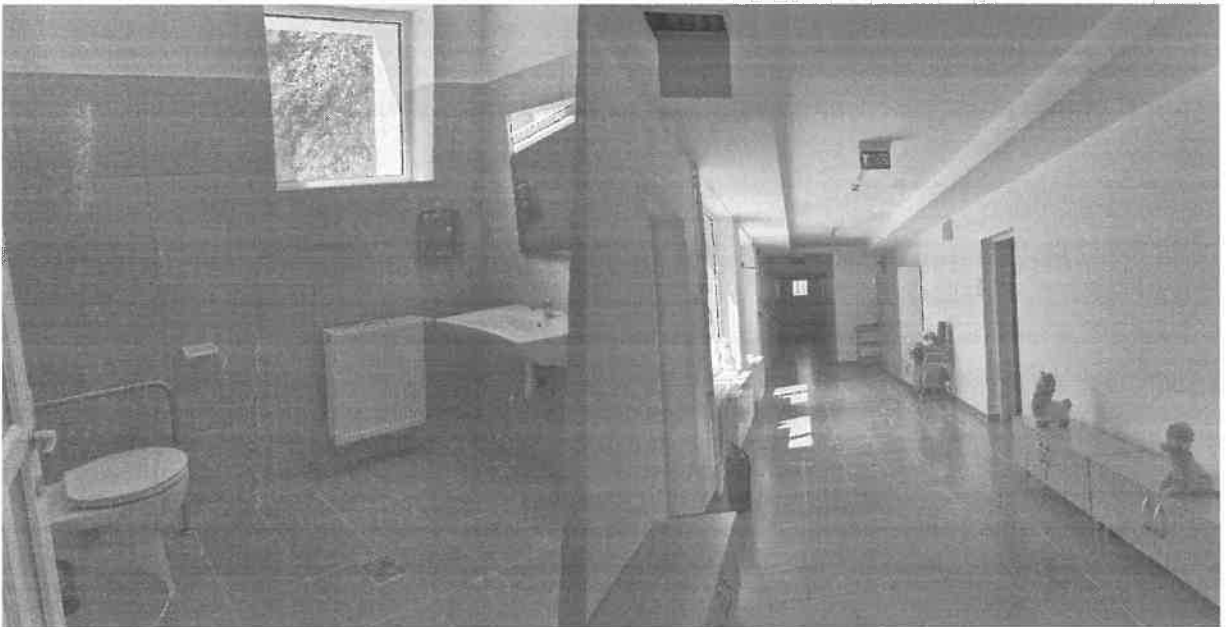
2. Vizitarea imobilului aferent serviciului social (concluzii):

Spațiul unde se intenționează acordarea serviciului social se află într-un imobil, aflat în proprietatea Consiliului Județean Iași și administrat de Direcția Generală de Asistență Socială și Protecția Copilului Iași, situat pe str. Sf. Andrei, nr. 25A, Municipiul Iași, județul Iași. Clădirea construită în 1974, a fost reabilitată în anul 2024 cu fonduri europene, conform Autorizației de construire nr.130/2023 emisă de Primăria municipiului Iași, pentru executarea lucrărilor de construcții privind ”Reabilitare, dotare și schimbare destinație din Centrul de Servicii Sociale ”Sf. Andrei” Iași, în Centrul de Zi pentru Recuperarea Copilului cu Dizabilități și Tulburare de Spectru Autist “Sf. Andrei”, în cadrul proiectului ”Închiderea Centrului Rezidențial ”Sf. Andrei”.

Spațiu, în suprafață utilă de 2050 mp și 3976 mp teren, este compartimentat pe 3 niveluri: demisol, parter și etaj, astfel:

- demisol: subsol tehnic;
- parter: bucătărie, magazie de alimente, sală de mese, magazii materiale, cameră centrală termică, spălătorie, cabinet de asistență socială, 2 grupuri sanitare, din care unul destinat persoanelor cu dizabilități, hol (hol+coridor+vestibul), săli pentru terapii, săli cu destinație multifuncțională, săli tehnice, cabinete administrative, vestiare, cabinet triaj/izolator, scări;
- etaj: săli terapii, săli cu destinație multifuncțională, cabinet consiliere, birou șef centru, cabinet echipa mobilă, cabinete medicale, 2 săli de ședințe, oficii (personal, sala de mese, sala de ședințe), magazii depozitare, hol, 2 grupuri sanitare, dintre care unul destinat persoanelor cu dizabilități, vestiar, spații tehnice, scări.

Spațiile de desfășurare a activităților sunt dotate și amenajate corespunzător specificului activităților desfășurate. De asemenea, intrarea în centru este accesibilizată, iar în curte sunt amenajate spații pentru recreere.



3. Discuții cu personalul aferent serviciului social (concluzii):

Pe parcursul evaluării în teren, au fost purtate discuții cu doamna Vartolomei Marionela - șef centru.

Beneficiarii serviciilor sociale sunt copii cu vârste cuprinse între 3-18 ani, cu nevoi speciale/dizabilități, încadrați în grad de handicap, cu plan de abilitare/reabilitare/PIP ce include recomandarea de terapii în cadrul centrului (tipuri de dizabilități: deficiențe motorii, mentale și întârzieri în dezvoltare de cauze diferite, paralizie cerebrală, sindrom Down, tulburări din spectrul autist etc), care au o dispoziție de frecventare a centrului de zi.

Beneficiarii centrului pot fi copii proveniți din familii și copii aflați într-o măsură de protecție specială (AMP, PF), cât și copii din sistemul rezidențial - apartamente, case de tip familial din cadrul DGASPC Iași, aceștia din urmă putând beneficia de terapii de recuperare în regim ambulator sau la domiciliu.

Principalele activități/servicii de care beneficiază în cadrul centrului de zi sunt: evaluare complexă și pe parcurs și elaborarea unui plan personalizat de intervenție; supraveghere pe perioada cât copilul este în centru; asigurarea unor intervenții medicale de urgență (dacă este cazul); terapii de recuperare; dezvoltarea abilităților de viață independentă; consiliere psihosocială și suport emoțional oferite atât copiilor, cât și familiilor acestora; socializare și activități recreative; sprijin pentru orientare școlară; oferirea de hrană pe perioada frecventării centrului de zi; referirea către servicii complementare.

Capacitatea centrului este de 50 beneficiari /zi (20 locuri în regim ambulator și 30 locuri în program prelungit), maxim 90 beneficiari luați în evidență. La data vizitei nu era luat în evidență niciun beneficiar. Locurile pentru programul prelungit vor fi alocate cu prioritate copiilor cu vârstă mică (3-10 ani).

Conform statului de funcții, serviciul social funcționează cu un număr de 37 posturi: 1 șef centru, 1 asistent social, 1 medic, 1 asistent social, 4 psihologi, 2 psihopedagogi, 3 logopezi, 4 kinetoterapeuți, 1 fiziokinetoterapeut, 1 asistent medical fiziokinetoterapeut, 1 animator socio-educativ, 5 educatori, 2 infirmieri, 1 administrator, 1 magaziner, 3 muncitori, 2 îngrijitori, 1 spălătoreasă, 2 șoferi.

4. Aplicarea de chestionare pentru măsurarea gradului de satisfacție a beneficiarilor

Nu a fost cazul, întrucât la momentul evaluării nu erau luați în evidență beneficiari.

În urma activităților desfășurate în cadrul vizitei de evaluare în teren, echipa de inspectori a acordat următorul punctaj:

	Punctaj maxim al standardel or minime de calitate.	Punctaj rezultat în urma autoevaluării îndeplinirii standardelor minime de calitate.	Punctaj acordat de inspector /evaluator 1	Punctaj acordat de inspector /evaluator 2	Observații
MODUL I ACCESAREA SERVICIULUI (Standardele 1-3)	25	25	11	11	

<p>STANDARD 1 INFORMARE Centrul de zi, denumit în continuare, după caz, centrul, asigură informarea potențialilor beneficiari și a oricăror persoane interesate cu privire la misiunea sa/funcțiile sale. Rezultate așteptate: Copiii, părinții acestora și orice persoană interesată au acces la informații referitoare la modul de organizare și funcționare a centrului de zi, misiunea/funcțiile acestuia, condițiile de admitere și oferta de servicii, drepturile și obligațiile beneficiarilor. activitățile desfășurate și serviciile oferite.</p>	4	4	2	2	
<p>S1.1 Centrul deține și pune la dispoziția beneficiarului sau oricărei alte persoane interesate materiale informative privind activitățile derulate/serviciile oferite</p>	2	2	2	2	
<p>Im1: Materialele informative referitoare la centrul de zi sunt disponibile la sediul centrului și/sau pot fi accesate pe site-ul acestuia și/sau al furnizorului de servicii sociale.</p>	1	1	1	1	
<p>Im2: Materialele informative privind activitățile desfășurate și serviciile oferite în cadrul centrului sunt aprobate prin decizia furnizorului de servicii sociale.</p>	1	1	1	1	
<p>S1.2 Centrul facilitează accesul în incinta proprie a potențialilor beneficiari/membrilor săi de familie/reprezentanților legali, anterior admiterii copiilor, pentru a cunoaște activitățile/serviciile acordate</p>	1	1	Nu s-a putut evalua	Nu s-a putut evalua	
<p>Im: Programul de vizită, destinat copiilor, în calitate de potențiali beneficiari, precum și aparținătorilor acestora, este afișat într-un loc vizibil la intrarea în centru.</p>	1	1	Nu s-a putut evalua	Nu s-a putut evalua	
<p>S1.3 Centrul asigură informarea beneficiarilor/reprezentanților legali cu privire la regulile de organizare și funcționare a centrului, precum și asupra drepturilor și obligațiilor beneficiarului</p>	1	1	Nu s-a putut evalua	Nu s-a putut evalua	

Im: Părintele/părinții sau, după caz, ale reprezentantul legal, precum și beneficiarii (corespunzător vârstei și gradului lor de maturitate), sunt informați; documentul privind informarea este disponibil la dosarul beneficiarului.	1	1	Nu s-a putut evalua	Nu s-a putut evalua	
STANDARD 2 ADMITERE Centrul de zi se adresează doar copiilor ale căror nevoi pot fi soluționate prin activitățile derulate/serviciile oferite. Rezultate așteptate: Copiii, în calitate de beneficiari și părinții acestora sau, după caz, reprezentanții legali cunosc și acceptă condițiile de admitere în centrul de zi.	15	15	5	5	
S2.1 Centrul are o misiune și obiective clare, cunoscute de personalul și beneficiarii acestuia	2	2	2	2	
Im1: Misiunea și obiectivele centrului sunt consemnate în ROF-ul acestuia, disponibil la sediul centrului.	1	1	1	1	
Im2: Regulamentul cadru de organizare și funcționare al centrului (ROF) este cunoscut de întreg personalul centrului și de către beneficiari; sesiunile de instruire a personalului sunt consemnate în Registrul privind instruirea și formarea continuă a personalului.	1	1	1	1	
S2.2 Centrul deține și aplică o procedură proprie de admitere	3	3	3	3	
Im1: Procedura de admitere, anexă la ROF, este disponibilă la sediul centrului.	1	1	1	1	
Im2: Sesiunile de informare a beneficiarilor și a personalului sunt consemnate în registrele speciale cu această destinație.	1	1	1	1	
Im3: Procedura de admitere, anexă la ROF, este aprobată prin decizie sau, după caz, dispoziție a conducătorului furnizorului de servicii sociale.	1	1	1	1	
S2.3 Centrul desfășoară activitățile specifice/acordă serviciile de specialitate în baza unui contract de furnizare servicii	2	2	Nu s-a putut evalua	Nu s-a putut evalua	
Im1: Contractele încheiate cu beneficiarii sunt disponibile la sediul centrului, în dosarele personale ale beneficiarilor.	1	1	Nu s-a putut evalua	Nu s-a putut evalua	
Im2: Dosarele lunare cu listele zilnice de prezență a beneficiarilor sunt disponibile la	1	1	Nu s-a putut evalua	Nu s-a putut evalua	

sediul centrului.					
S2.4 Centrul întocmește, pentru fiecare beneficiar, dosarul personal al beneficiarului	2	2	Nu s-a putut evalua	Nu s-a putut evalua	
Im1: Dosarele personale ale beneficiarilor sunt conforme și complete și conțin documentele obligatorii	1	1	Nu s-a putut evalua	Nu s-a putut evalua	
Im2: Dosarele de servicii ale copiilor sunt disponibile la sediul centrului.	1	1	Nu s-a putut evalua	Nu s-a putut evalua	
S2.5 Centrul realizează arhivarea dosarelor personale ale beneficiarilor	3	3	Nu s-a putut evalua	Nu s-a putut evalua	
Im1: Dosarele personale ale beneficiarilor arhivate și evidența acestora sunt disponibile la sediul centrului sau al furnizorului de servicii sociale.	1	1	Nu s-a putut evalua	Nu s-a putut evalua	
Im2: Dosarele personale ale beneficiarilor sunt ținute în condiții corespunzătoare care să asigure integritatea lor, precum și păstrarea confidențialității datelor.	1	1	Nu s-a putut evalua	Nu s-a putut evalua	
Im3: Centrul sau furnizorul de servicii sociale care îl administrează are amenajat un spațiu corespunzător, pentru păstrarea, pe perioada prevăzută de lege, a dosarelor personale ale beneficiarilor.	1	1	1	1	
S2.6 Centrul constituie o bază de date referitoare la beneficiarii săi	1	1	Nu s-a putut evalua	Nu s-a putut evalua	
Im: Baza de date electronică privind beneficiarii îngrijiți în centru este constituită și actualizată permanent	1	1	Nu s-a putut evalua	Nu s-a putut evalua	
S2.7 Centrul asigură păstrarea datelor personale și informațiilor cuprinse în dosarele personale și dosarele de servicii ale beneficiarilor în regim de confidențialitate, cu respectarea prevederilor legale.	2	2	1	1	
Im1: Dosarele personale și dosarele de servicii ale beneficiarilor se păstrează în condiții care permit asigurarea confidențialității cu privire la datele personale.	1	1	1	1	
Im2: Declarațiile pe proprie răspundere ale personalului centrului privind păstrarea confidențialității datelor referitoare la beneficiarii centrului sunt disponibile în dosarele de personal ale angajaților.	1	1	Nu s-a putut evalua	Nu s-a putut evalua	

STANDARD 3 ÎNCETAREA SERVICIILOR Centrul de zi își încetează serviciile în condițiile prevăzute de lege și cunoscute în prealabil de către beneficiari. Rezultate așteptate: Beneficiarii primesc servicii pe perioada pe care o doresc, cu excepția situațiilor speciale prevăzute de lege sau a celor stipulate în procedura privind încetarea acordării serviciilor.	6	6	4	4	
S3.1 Centrul deține și aplică o procedură proprie privind încetarea acordării serviciilor către beneficiar	5	5	4	4	
Im1: Procedura de încetare a acordării serviciilor, anexă la ROF, este disponibilă la sediul mcentrului.	1	1	1	1	
Im2: Procedura de încetare a serviciilor, anexă la ROF, este aprobată prin decizie sau, după caz, dispoziție a conducătorului furnizorului de servicii sociale.	1	1	1	1	
Im3: Procedura de încetare a acordării serviciilor este cunoscută de personalul de specialitate și de beneficiari;	1	1	1	1	
Im4: Personalul este instruit anual cu privire la procedura de încetare a serviciilor, iar sesiunile de instruire se consemnează în Registrul privind instruirea și formarea continuă a personalului.	1	1	1	1	
Im5: Beneficiarii, în funcție de vârsta și gradul de maturitate, sunt informați cu privire la condițiile în care încetează serviciile; documentul privind informarea este disponibil la dosarul beneficiarului.	1	1	Nu s-a putut evalua	Nu s-a putut evalua	
S3.2 Centrul realizează informarea serviciilor publice de asistență socială de la nivelul autorităților administrației publice locale cu privire la situația beneficiarilor săi pentru care au încetat serviciile	1	1	Nu s-a putut evalua	Nu s-a putut evalua	
Im: Dosarul privind încetarea serviciilor este disponibil la sediul centrului, pe suport de hârtie sau electronic.	1	1	Nu s-a putut evalua	Nu s-a putut evalua	
MODUL II EVALUARE ȘI PLANIFICARE (Standardele 1-2)	12	12	3	3	

<p>STANDARD 1 - EVALUARE Centrul de zi acordă servicii de specialitate în baza evaluării nevoilor individuale și situației beneficiarilor. Rezultate așteptate: Copiii și părinții acestora se asigură că centrul de zi are capacitatea de a acorda servicii adecvate și în concordanță cu nevoile identificate ale fiecăruia.</p>	6	6	2	2	
<p>S1.1 Centrul utilizează o procedură proprie de evaluare a nevoilor individuale și a situației copiilor</p>	1	1	1	1	
<p>Im: Procedura de evaluare a nevoilor beneficiarului este disponibilă la sediul centrului.</p>	1	1	1	1	
<p>S1.2 Centrul are capacitatea de a realiza evaluarea nevoilor individuale și a situației copiilor</p>	3	3	1	1	
<p>Im1: Fișele de evaluare/reevaluare a beneficiarilor sunt disponibile la sediul centrului, în dosarul de servicii al copilului.</p>	1	1	Nu s-a putut evalua	Nu s-a putut evalua	
<p>Im2: Contractele de angajare ale personalului de specialitate, contractele de prestări servicii încheiate cu diverși specialiști sunt disponibile la sediul centrului.</p>	1	1	Nu s-a putut evalua	Nu s-a putut evalua	
<p>Im3: Centrul destinat protecției și reabilitării copiilor aflați în risc de abuz și neglijare, dacă realizează interviuarea copilului în scopul identificării unei situații de abuz, dispune de personal de specialitate și condiții corespunzătoare pentru realizarea acestei activități (spații special amenajate, dotări cu echipamente și aparatură adecvată).</p>	1	1	1	1	
<p>S1.3 Evaluarea/ reevaluarea nevoilor/ situației beneficiarului se efectuează cu acordul și implicarea acestuia și a aparținătorilor</p>	2	2	Nu s-a putut evalua	Nu s-a putut evalua	
<p>Im1: Fișa de evaluare/reevaluare a beneficiarului, completată corespunzător, este disponibilă la sediul centrului, în dosarul de servicii al copilului.</p>	1	1	Nu s-a putut evalua	Nu s-a putut evalua	
<p>Im2: După caz, acordul scris al părinților/ reprezentantului legal referitor la realizarea evaluării/ reevaluării copilului, fără participarea lor, este păstrat în dosarul de servicii al copilului.</p>	1	1	Nu s-a putut evalua	Nu s-a putut evalua	

STANDARD 2 PLANIFICAREA ACTIVITĂȚILOR/SERVICIILOR Centrul de zi derulează activități/acordă servicii conform programului personalizat de intervenție întocmit pentru fiecare beneficiar. Rezultate așteptate: Copiii beneficiază de servicii adecvate, stabilite în funcție de nevoile personale identificate și situațiile particulare în care se află.	6	6	1	1	
S2.1 Centrul oferă servicii corespunzătoare nevoilor beneficiarilor, în baza unui program personalizat de intervenție, elaborat pentru fiecare copil	3	3	Nu s-a putut evalua	Nu s-a putut evalua	
Im1: Programul personalizat de intervenție al fiecărui beneficiar și fișa de servicii, sunt disponibile la sediul centrului, în dosarul de servicii al copilului.	1	1	Nu s-a putut evalua	Nu s-a putut evalua	
Im2: Personalul este informat și instruit cu privire la conținutul și modul de implementare al programului personalizat de intervenție al beneficiarului, iar sesiunile de instruire se consemnează în Registrul privind instruirea și formarea continuă a personalului.	1	1	Nu s-a putut evalua	Nu s-a putut evalua	
Im3: Beneficiarii, în funcție de vârsta și gradul de maturitate, și părinții acestora/reprezentanții legali sunt informați și instruiți cu privire la conținutul și modul de implementare al programului personalizat de intervenție al beneficiarului; documentul privind informarea este disponibil la dosarul beneficiarului.	1	1	Nu s-a putut evalua	Nu s-a putut evalua	
S2.2 Centrul realizează monitorizarea evoluției beneficiarului și a aplicării programului personalizat de intervenție	1	1	Nu s-a putut evalua	Nu s-a putut evalua	
Im: Fișa de monitorizare a PPI și raportul trimestrial sunt disponibile la sediul centrului, în dosarul de servicii al copilului.	1	1	Nu s-a putut evalua	Nu s-a putut evalua	
S2.3 Centrul dispune de aportul personalului de specialitate capabil să elaboreze și să implementeze programul personalizat de intervenție al beneficiarului	1	1	1	1	
Im: Statul de funcții, contractele de angajare, precum și contractele de prestări servicii încheiate cu personalul de specialitate sunt disponibile la	1	1	1	1	

sediul centrului, în copie.					
S2.4 Acordarea serviciilor se realizează conform unui program stabilit de centru	1	1	Nu s-a putut evalua	Nu s-a putut evalua	
Im: Centrul afișează programul de activități ale beneficiarilor și programul săptămânal de funcționare astfel încât să fie accesibile tuturor copiilor, părinților acestora și personalului centrului.	1	1	Nu s-a putut evalua	Nu s-a putut evalua	
MODUL III ACTIVITĂȚI DERULATE/SERVICII ACORDATE(Standardele 1-11)	76	47	20	20	
STANDARD 1 INFORMARE ȘI CONSILIERE Centrul de zi asigură informarea populației privind necesitatea de a solicita și primi servicii de suport adecvate în caz de nevoie, precum și servicii de consiliere adresate beneficiarilor, destinate prevenirii și soluționării situațiilor de dificultate în care se află. Rezultate așteptate: Comunitatea și potențialii beneficiari cunosc serviciile de asistență și suport existente, iar copiii și familiile acestora au acces la serviciile de consiliere corespunzătoare situației și nevoilor lor particulare.	6	4	1	1	
S1.1 Centrul are capacitatea de a realizeze activități de informare a membrilor comunității și de consiliere specializată a beneficiarilor, în funcție de nevoi	5	3	1	1	
Im1: Serviciile de consiliere acordate sunt consemnate în PPI și în fișa de servicii, anexă la PPI.	1	1	Nu s-a putut evalua	Nu s-a putut evalua	
Im2: Programul de orientare școlară și profesională, anexă la PPI, elaborat după caz, este disponibil la sediul centrului, în dosarul de servicii al copilului.	1	1	Nu s-a putut evalua	Nu s-a putut evalua	
Im3: Serviciile de consiliere sunt acordate de personal calificat; diplomele, certificatele de absolvire ale personalului de specialitate angajat sau ale căror servicii sunt achiziționate, contractele de muncă și contractele de achiziții servicii, în copie sunt disponibile la sediul centrului.	1	1	1	1	
Im4: Centrele destinate protecției și reabilitării copiilor suși riscului de abuz și neglijare dispun de personalul de specialitate și spațiile special amenajate pentru realizarea în condiții optime a serviciilor de	1	X	X	X	Nu sunt aplicabile SS

consiliere a agresorilor.					
Im5: Materialele informative și, după caz, evidența campaniilor de sensibilizare a populației în care s-a implicat centrul sunt disponibile la sediul acestuia.	1	X	X	X	Nu sunt aplicabile SS
S1.2 Centrul oferă părinților beneficiarilor servicii de consiliere și sprijin pentru rezolvarea unor aspecte diverse legate de dezvoltarea copiilor și consolidarea vieții de familie	1	1	Nu s-a putut evalua	Nu s-a putut evalua	
Im: Părinții copiilor beneficiază de servicii de consiliere și de educație parentală și non formală; sesiunile de consiliere și instruire sunt consemnate în Registrul pentru informarea/instruirea și consilierea beneficiarilor.	1	1	Nu s-a putut evalua	Nu s-a putut evalua	
STANDARD 2 EDUCAȚIE Centrul de zi asigură accesul beneficiarilor la educație informală și nonformală și activități de supraveghere și suport în procesul de învățare care să contribuie la dezvoltarea personală și pregătirea acestuia pentru viața independentă. Rezultate așteptate: Fiecare copil beneficiază de un program educațional adecvat vârstei, nevoilor, potențialului de dezvoltare și particularităților sale.	4	4	2	2	
S2.1 Centrul deține și aplică un program educațional elaborat pentru fiecare beneficiar	2	2	Nu s-a putut evalua	Nu s-a putut evalua	
Im1: Programul educațional individualizat al beneficiarului, anexă la PPI, este disponibil în dosarul de servicii al copilului și este cunoscut de acesta și părinți/reprezentantul legal; sesiunile de informare se consemnează în Registrul privind informarea/instruirea și consilierea beneficiarului.	1	1	Nu s-a putut evalua	Nu s-a putut evalua	
Im2: Informațiile privind pregătirea beneficiarilor și nivelul de cunoștințe dobândite se consemnează în fișele de monitorizare ale PPI și, după caz, în rapoartele trimestrale, disponibile în dosarul de servicii al copilului.	1	1	Nu s-a putut evalua	Nu s-a putut evalua	
S2.2 Centrul asigură condiții adecvate pentru realizarea activităților educaționale	2	2	2	2	

Im1: Spațiile destinate activităților educaționale și de studiu individual sunt amenajate și dotate corespunzător scopurilor.	1	1	1	1	
Im2: Materialele, manualele, rechizitele și echipamentele necesare pentru realizarea activităților educaționale sunt suficiente și răspund calitativ nevoilor beneficiarilor.	1	1	1	1	
STANDARȚ 3 INTEGRARE/ REINTEGRARE ÎN FAMILIE ȘI ÎN SOCIETATE Centrul de zi promovează și facilitează integrarea/reintegrarea beneficiarilor în familie și în societate. Rezultate așteptate: Beneficiarii sunt sprijiniți să depășească situațiile de dificultate, să se integreze în viața de familie, să-și mențină și să-și dezvolte relațiile sociale și profesionale.	5	5	2	2	
S3.1 Centrul oferă servicii de integrare/ reintegrare în viața de familie și realizează monitorizarea legăturii/ relațiilor dintre beneficiari și membrii familiilor acestora	1	1	Nu s-a putut evalua	Nu s-a putut evalua	
Im: Informațiile privind relațiile dintre beneficiari și părinții acestora, precum și recomandările formulate sunt disponibile în fișele de monitorizare ale PPI.	1	1	Nu s-a putut evalua	Nu s-a putut evalua	
S3.2 Centrul asigură activități de facilitare a integrării/reintegrării beneficiarilor în comunitate, pe piața muncii și în societate în general, în baza unui plan individualizat de integrare/reintegrare socială	2	2	Nu s-a putut evalua	Nu s-a putut evalua	
Im1: Planurile individualizate de integrare/reintegrare socială, anexă la PPI, completate corespunzător, sunt disponibile în dosarul de servicii al copilului.	1	1	Nu s-a putut evalua	Nu s-a putut evalua	
Im2: Fișele de monitorizare ale PPI și, după caz, rapoartele trimestrale, sunt disponibile în dosarele de servicii ale copiilor.	1	1	Nu s-a putut evalua	Nu s-a putut evalua	
S3.3 Centrul dispune de condițiile necesare pentru realizarea planurilor de integrare/reintegrare socială	2	2	2	2	
Im1: Statul de funcții, contractele de prestări servicii încheiate cu personalul de specialitate, contractele de voluntariat sunt disponibile la sediul centrului.	1	1	1	1	

Im2: Condițiile de desfășurare a activităților specifice unei anumite activități sau terapii de integrare/reintegrare (spații, dotari, amenajare) corespund scopului acestora.	1	1	1	1	
STANDARD 4 RECREERE ȘI SOCIALIZARE Centrul de zi organizează activități diverse pentru petrecerea timpului liber și asigură oportunități multiple de recreere și socializare care contribuie la dezvoltarea fizică, cognitivă, socială și emoțională a beneficiarilor, cultivă talentele acestora și spiritul de inițiativă. Rezultate așteptate: Beneficiarii participă la activități și programe recreative și de socializare, organizate în centru și în comunitate, în interior și în aer liber, conform vârstei și potențialului de dezvoltare, dorințelor și opțiunilor personale.	6	6	3	3	
S4.1 Centrul organizează activități de recreere și socializare, în funcție de opțiunile beneficiarilor și nevoile acestora	2	2	Nu s-a putut evalua	Nu s-a putut evalua	
Im1: Programul lunar pentru recreere și socializare este disponibil la sediul centrului și este afișat într- un loc accesibil tuturor copiilor și părinților acestora.	1	1	Nu s-a putut evalua	Nu s-a putut evalua	
Im2: Programul săptămânal al activităților de recreere și socializare este afișat într-un loc accesibil tuturor beneficiarilor.	1	1	Nu s-a putut evalua	Nu s-a putut evalua	
S4.2 Centrul asigură condițiile și materialele necesare pentru derularea activităților recreative și de socializare	3	3	3	3	
Im1: Centrul dispune de spații special amenajate pentru recreere și socializare.	1	1	1	1	
Im2: Materialele și echipamentele destinate petrecerii timpului liber corespund cantitativ, calitativ și sunt adecvate vârstei copiilor din centru.	1	1	1	1	
Im3: Activitățile de recreere și socializare organizate în afara centrului sunt prevăzute în Programul lunar pentru recreere și socializare.	1	1	1	1	
S4.3 Centrul se implică în organizarea evenimentelor festive din viața beneficiarilor	1	1	Nu s-a putut evalua	Nu s-a putut evalua	

Im: Evenimentele festive, alte activități de petrecere a timpului liber organizate de centru sunt consemnate în raportul anual de activitate al centrului. Documentele aferente organizării acestor activități sunt disponibile la sediul centrului.	1	1	Nu s-a putut evalua	Nu s-a putut evalua	
STANDARD 5 PREGĂTIRE PENTRU VIAȚĂ INDEPENDENTĂ Centrul de zi asigură servicii destinate pregătirii beneficiarilor pentru viața independentă, facilitând astfel integrarea socială a acestora Rezultate așteptate: Copiii/tinerii care frecventează centrul sunt sprijiniți pentru a dobândi abilitățile necesare vieții independente.	5	4	1	1	
S5.1 Centrul deține și aplică un program de intervenție pentru dezvoltarea deprinderilor și pregătirea copiilor pentru viața independentă	2	1	Nu s-a putut evalua	Nu s-a putut evalua	
Im1: Programul pentru viața independentă, anexă la PPI, este disponibil la dosarul de servicii al copilului.	1	1	Nu s-a putut evalua	Nu s-a putut evalua	
Im2: Copiilor care au vârsta prevăzută de lege pentru a intra pe piața muncii li se facilitează accesul la servicii de orientare profesională/vocațională.	1	X	X	X	Nu sunt aplicabile SS
S5.2 Centrul realizează monitorizarea programului de intervenție specifică pentru dezvoltarea deprinderilor și pregătirea copiilor pentru viața independentă	1	1	Nu s-a putut evalua	Nu s-a putut evalua	
Im: Fișele de monitorizare a PPI și rapoartele trimestrale, completate corespunzător, sunt disponibile la sediul centrului, în dosarul de servicii al copilului.	1	1	Nu s-a putut evalua	Nu s-a putut evalua	
S5.3 Centrul asigură condiții corespunzătoare pentru realizarea activităților prevăzute în programul pentru viața independentă	2	2	1	1	
Im1: Spațiile centrului în care se desfășoară activitățile/acțiunile destinate pregătirii pentru viața independentă sunt suficiente și dotate corespunzător, raportat la numărul beneficiarilor și specificul activităților.	1	1	1	1	
Im2: Informațiile privind planificarea activităților, locul în care se desfășoară acestea și persoanele implicate în educare/formare/instruire/ supraveghere sunt consemnate în Programul	1	1	Nu s-a putut evalua	Nu s-a putut evalua	

pentru viața independentă.					
STANDARD 6 REABILITARE PSIHOLÓGICĂ Centrul de zi, în funcție de nevoile beneficiarilor, are capacitatea de a oferi servicii de consiliere psihologică și terapii de specialitate. Rezultate așteptate: Copiii cu probleme psiho - emoționale au acces la servicii și terapii specializate de reabilitare neuro-psihică	5	5	2	2	
S6.1 Centrul facilitează accesul copiilor la servicii de consiliere psihologică/terapii specializate	2	2	1	1	
Im1: Programele personalizate de consiliere psihologică/ psihoterapie ale copiilor și fișele de monitorizare ale PPI completate sunt disponibile la sediul centrului, în dosarul de servicii al copilului.	1	1	Nu s-a putut evalua	Nu s-a putut evalua	
Im2: Serviciile de consiliere psihologică sunt acordate de personal calificat; diplomele, certificatele de absolvire ale personalului de specialitate angajat, contractele de achiziții de servicii, convențiile de colaborare/de parteneriat, în copie, sunt disponibile la sediul centrului.	1	1	1	1	
S6.2 Centrul asigură condițiile necesare pentru realizarea serviciilor de consiliere psihologică/terapiilor specializate	3	3	1	1	
Im1: Evidența copiilor care beneficiază de servicii de consiliere psihologică, inclusiv repartizarea lor/specialist, este disponibilă la sediul centrului.	1	1	Nu s-a putut evalua	Nu s-a putut evalua	
Im2: Cabinetul de consiliere psihologică este amenajat și dotat corespunzător scopului său.	1	1	1	1	
Im3: Părinții copiilor sunt informați cu privire la nevoile de consiliere psihologică ale copiilor lor și cunosc măsurile recomandate de specialist referitoare la modificarea comportamentului propriu în relația cu copii.	1	1	Nu s-a putut evalua	Nu s-a putut evalua	

<p>STANDARD 7 RECUPERARE/ REABILITARE FUNCȚIONALĂ Centrul de zi asigură accesul copiilor cu dizabilități la programe de recuperare/ reabilitare funcțională în scopul menținerii sau ameliorării autonomiei și independenței acestora. Rezultate așteptate: Copiii cu dizabilități de diferite tipuri și grade au acces la programe de recuperare/reabilitare specializate, având drept scop ameliorarea, redobândirea și/sau menținerea capacităților fizice, psihice și senzoriale care să le asigure autonomia necesară pentru o viață independentă.</p>	9	9	4	4	
<p>S7.1 Centrul asigură toate condițiile pentru accesarea serviciilor/ terapilor de recuperare/ reabilitare funcțională de către copiii cu dizabilități</p>	4	4	2	2	
<p>Im1: Planurile individualizate de recuperare/reabilitare sunt disponibile în dosarul de servicii al copilului.</p>	1	1	Nu s-a putut evalua	Nu s-a putut evalua	
<p>Im2: Fișele de monitorizare a PPI și rapoartele trimestriale, disponibile în dosarele de servicii ale copiilor, evidențiază procentul copiilor care și-au ameliorat starea de sănătate și autonomia funcțională, urmare a serviciilor de recuperare/ reabilitare funcțională primite.</p>	1	1	Nu s-a putut evalua	Nu s-a putut evalua	
<p>Im3: Centrul dispune de cabinete de specialitate/ spații speciale amenajate și dotate corespunzător scopului lor.</p>	1	1	1	1	
<p>Im4: Statul de funcții, contractele de angajare și contractele de prestări servicii încheiate cu diverși specialiști, în copie, sunt disponibile la sediul centrului.</p>	1	1	1	1	
<p>S7.2 Centrul realizează evidența zilnică a serviciilor de recuperare/ reabilitare funcțională frecventate de copii</p>	1	1	Nu s-a putut evalua	Nu s-a putut evalua	
<p>Im: Registrele de evidență zilnică a beneficiarilor, întocmite și completate de fiecare specialist implicat în realizarea Planurilor individualizate de recuperare/ reabilitare, sunt disponibile la sediul centrului.</p>	1	1	Nu s-a putut evalua	Nu s-a putut evalua	

S7.3 Centrul realizează demersurile necesare pentru asigurarea de echipamente asistive pentru copiii cu dizabilități	2	2	2	2	
Im1: Cabinetele de specialitate sunt dotate cu echipamente și tehnologii necesare realizării Planurilor individualizate de recuperare/reabilitare	1	1	1	1	
Im2: Documentele justificative pentru solicitarea de echipamente și tehnologii asistive sunt disponibile la sediul centrului.	1	1	1	1	
S7.4 Centrul asigură servicii de suport în vederea facilitării accesului copiilor la procesul de evaluare/reevaluare periodică pentru încadrarea în grad de handicap	2	2	Nu s-a putut evalua	Nu s-a putut evalua	
Im1: Certificatul copilului de încadrare în grad de handicap, în copie, este disponibil în dosarul personal al copilului.	1	1	Nu s-a putut evalua	Nu s-a putut evalua	
Im2: Copiii și aparținătorii acestora cunosc încadrarea în grad de handicap și nevoile de terapie curativă și recuperatorie; sesiunile de informare și consiliere a copiilor și părinților acestora sunt consemnate în Registrul privind informarea/instruirea și consilierea beneficiarului.	1	1	Nu s-a putut evalua	Nu s-a putut evalua	
STANDARD 8 ALIMENTAȚIE Centrul de zi, în funcție de misiunea/funcțiile sale și nevoile beneficiarilor poate acorda servicii de preparare și servire a hranei, corespunzătoare din punct de vedere calitativ și cantitativ. Rezultate așteptate: Copiii beneficiază de o alimentație sănătoasă și echilibrată, care asigură toate principiile nutritive necesare creșterii și dezvoltării acestora.	4	4	2	2	
S8.1 Centrul asigură fiecărui copil alimentația necesară, adecvată vârstei și nevoilor sale	2	2	Nu s-a putut evalua	Nu s-a putut evalua	
Im1: Copiii primesc o alimentație adecvată nevoilor și preferințelor personale.	1	1	Nu s-a putut evalua	Nu s-a putut evalua	
Im2: Meniurile sunt afișate zilnic.	1	1	Nu s-a putut evalua	Nu s-a putut evalua	
S8.2 Centrul deține spațiile și echipamentele necesare pentru prepararea și depozitarea alimentelor, precum și pentru servirea meselor	2	2	2	2	

Im1: Copiii iau masa în condiții de siguranță, confort și într-o ambianță plăcută, cât mai apropiată de mediul familial.	1	1	1	1	
Im2: Depozitarea, păstrarea și prepararea alimentelor se efectuează în condiții corespunzătoare, cu respectarea normelor sanitare veterinare în vigoare.	1	1	1	1	
STANDARD 9 ASISTENȚA PENTRU SĂNĂTATE Centrul de zi asigură condițiile necesare pentru protejarea sănătății copiilor, promovează un stil de viață sănătos și facilitează accesul la serviciile medicale necesare. Rezultate așteptate: Copiii pot beneficia, în funcție de nevoile și situația particulară în care se află, de servicii de îngrijire și asistență medicală	6	6	3	3	
S9.1 Centrul are capacitatea de a asigura supravegherea stării de sănătate a beneficiarilor și, după caz, servicii medicale	5	5	3	3	
Im1: Centrul dispune de condițiile necesare (cabinete, echipamente, aparatură) acordării serviciilor medicale.	1	1	1	1	
Im2: Registrul de consultații și tratamente și/ sau fișele de observație ale beneficiarilor sunt disponibile la cabinetul medical al centrului/ cabinetele de specialitate.	1	1	Nu s-a putut evalua	Nu s-a putut evalua	
Im3: Condica de medicamente și materiale consumabile se păstrează la cabinetul medical al centrului.	1	1	Nu s-a putut evalua	Nu s-a putut evalua	
Im4: Medicamentele și materialele sanitare sunt păstrate în condiții de siguranță.	1	1	Nu s-a putut evalua	Nu s-a putut evalua	
Im5: După caz, centrul poate deține spații special amenajate și dotate pentru asigurarea igienei personale a beneficiarilor, în condiții de siguranță și confort.	1	1	1	1	
S9.2 Centrul promovează un stil de viață sănătos, realizează activități de instruire privind intervenții de prim ajutor și de educație pentru sănătate	1	1	Nu s-a putut evalua	Nu s-a putut evalua	

Im: Copiii și personalul sunt instruiți periodic cu privire la menținerea unui stil de viață sănătos și ocrotirea sănătății; sesiunile de instruire a copiilor și personalului sunt consemnate în registrele speciale cu această destinație.	1	1	Nu s-a putut evalua	Nu s-a putut evalua	
STANDARD 10 TELEFONUL COPILULUI Centrul de zi poate organiza un serviciu de comunicare la distanță, în scopul semnalării riscurilor de abuz, neglijare și exploatare a copilului și asigurării intervențiilor de urgență. Rezultate așteptate: Copiii în risc de abuz, neglijare și exploatare au posibilitatea de a semnală situația în care se află instituțiilor competente și beneficiază de consiliere și intervenții specializate pentru identificarea și soluționarea cazului în regim de urgență.	15	X	X	X	Nu sunt aplicabile SS
S10.1 Centrul realizează informarea populației privind existență, scopul și misiunea Telefonului copilului	2	X	X	X	Nu sunt aplicabile SS
Im1: Comunitatea este informată și se poate implica în ceea ce privește modalitățile de semnalare și rezolvare a situațiilor de abuz, neglijare și exploatare a copiilor.	1	X	X	X	Nu sunt aplicabile SS
Im2: Personalul centrului are acces la baza de date privind serviciile publice din comunitate cu care conlucrează pentru identificarea și soluționarea cazurilor de abuz, neglijare și exploatare a copilului: baza de date este disponibilă la sediul centrului.	1	X	X	X	Nu sunt aplicabile SS
S10.2 Telefonul copilului funcționează conform unui regulament propriu de ordine interioară	1	X	X	X	Nu sunt aplicabile SS
Im: ROI -TC este disponibil la sediul centrului.	1	X	X	X	Nu sunt aplicabile SS
S10.3 Telefonul Copilului funcționează în regim de permanență	1	X	X	X	Nu sunt aplicabile SS
Im: TC poate fi contactat pe parcursul a 24 de ore, în toate cele 7 zile ale săptămânii; programul, pe ture, al TC este afișat la sediul centrului, într-un loc accesibil personalului și beneficiarilor.	1	X	X	X	Nu sunt aplicabile SS

S10.4 Personalul Telefonului Copilului are capacitatea de a realiza înregistrarea tuturor solicitărilor apelanților	3	X	X	X	Nu sunt aplicabile SS
Im1: Registrul de convorbiri și documentele serviciului sunt disponibile la sediul centrului.	1	X	X	X	Nu sunt aplicabile SS
Im2: Baza de date privind activitatea și beneficiarii TC este constituită și este disponibilă la sediul centrului.	1	X	X	X	Nu sunt aplicabile SS
Im3: Rapoartele lunare de activitate ale TC sunt disponibile la sediul centrului	1	X	X	X	Nu sunt aplicabile SS
S10.5 Personalul Telefonului Copilului are capacitatea de a desfășura activități specifice, conforme cu procedurile stabilite	2	X	X	X	Nu sunt aplicabile SS
Im1: Procedura de identificare și evaluare a riscurilor este disponibilă la sediul centrului.	1	X	X	X	Nu sunt aplicabile SS
Im2: Procedura privind asistarea și consilierea copilului este disponibilă la sediul centrului.	1	X	X	X	Nu sunt aplicabile SS
S10.6 Centrul are capacitatea de a interveni de urgență în teren, în situațiile de abuz, neglijare și exploatare a copilului semnalate la Telefonul Copilului	3	X	X	X	Nu sunt aplicabile SS
Im1: Procedura de intervenție a echipei mobile este disponibilă la sediul centrului.	1	X	X	X	Nu sunt aplicabile SS
Im2: Convențiile de colaborare cu inspectoratele și secțiile de poliție sunt disponibile la sediul centrului.	1	X	X	X	Nu sunt aplicabile SS
Im3: Fișele de semnalare obligatorie și evaluare inițială a situației A/N/E, completate de personalul echipei mobile sunt disponibile la sediul centrului.	1	X	X	X	Nu sunt aplicabile SS
S10.7 Centrul dispune de condițiile necesare funcționării optime a telefonului copilului	3	X	X	X	Nu sunt aplicabile SS
Im1: Personalul aferent TC are competența necesară pentru realizarea serviciilor de specialitate; sesiunile de instruire sau/ și de formare sunt consemnate în Registrul privind instruirea și formarea continuă a personalului; diplomele, certificatele de absolvire ale personalului angajat și contractele de muncă ale acestora sunt disponibile, în copie la sediul centrului.	1	X	X	X	Nu sunt aplicabile SS

Im2: Personalul aferent TC este suficient pentru asigurarea serviciilor în regim de permanență; programul pe ture al personalului este afișat la sediul TC;	1	X	X	X	Nu sunt aplicabile SS
Im3: Baza materială a TC corespunde scopului și obiectivelor sale.	1	X	X	X	Nu sunt aplicabile SS
STANDARD 11 INTERVENȚIA ȘI MONITORIZAREA ÎN CAZUL COPIILOR STRĂZII Centrul de zi, în funcție de profilul beneficiarilor cărora li se adresează, poate asigura servicii de identificare, evaluare și monitorizare a copiilor străzii. Rezultate așteptate: Copiii străzii sunt identificați și monitorizați de instituțiile competente și sunt cunoscuți de membrii comunității, facilitându-se astfel asigurarea unor servicii de protecție și suport adecvate nevoilor și situației particulare ale fiecărui copil.	11	X	X	X	Nu sunt aplicabile SS
S11.1 Centrul asigură informarea populației, precum și comunicarea și relaționarea cu instituțiile/serviciile relevante din comunitate în scopul soluționării problematicei copiilor străzii	3	X	X	X	Nu sunt aplicabile SS
Im1: Comunitatea și instituțiile interesate cunosc amploarea și evoluția acestui fenomenului "copiii străzii". Profesioniștii și factorii de decizie acționează în beneficiul copiilor străzii luând în considerare datele furnizate de centrele de coordonare și informare.	1	X	X	X	Nu sunt aplicabile SS
Im2: Baza de date privind copiii străzii este realizată și disponibilă la sediul centrului.	1	X	X	X	Nu sunt aplicabile SS
Im3: Procedura de intervenție a membrilor rețelei de intervenție sunt disponibile la sediul centrului.	1	X	X	X	Nu sunt aplicabile SS
S11.2 Centrul are capacitatea de a realiza activități de identificare și evaluare a situației copiilor străzii	4	X	X	X	Nu sunt aplicabile SS
Im1: Regulamentul de ordine interioară a Echipei mobile, anexă la ROF -ul centrului, este disponibil la sediul acestuia.	1	X	X	X	Nu sunt aplicabile SS
Im2: Procedura de intervenție în stradă este disponibilă la sediul centrului.	1	X	X	X	Nu sunt aplicabile SS

Im3: Fișele de înregistrare a copiilor aflați în stradă sunt disponibile în documentația ținută de Echipa mobilă.	1	X	X	X	Nu sunt aplicabile SS
Im4: Rapoartele lunare de monitorizare a situației copiilor străzii sunt disponibile la sediul centrului.	1	X	X	X	Nu sunt aplicabile SS
S11.3 Centrul dispune de condițiile necesare pentru desfășurarea activităților de identificare și evaluare a copiilor străzii și de acordare de suport de specialitate în vederea soluționării cazurilor	4	X	X	X	Nu sunt aplicabile SS
Im1: Centrul dispune de un spațiu adecvat, special amenajat pentru desfășurarea activității personalului Echipei mobile.	1	X	X	X	Nu sunt aplicabile SS
Im2: Echipa mobilă este dotată cu materialele și echipamentele necesare și are la dispoziție un autovehicul pentru deplasarea în teren.	1	X	X	X	Nu sunt aplicabile SS
Im3: Personalul Echipei mobile este instruit periodic cu privire la problemele copiilor străzii și procedurile aplicate; sesiunile de instruire/formare sunt consemnate în Registrul privind instruirea și formarea continuă a personalului	1	X	X	X	Nu sunt aplicabile SS
Im4: Personalul Echipei mobile este suficient și competent; diplomele, certificatele personalului angajat, contactele de angajare și contractele de voluntariat, în copie, sunt disponibile la sediul centrului.	1	X	X	X	Nu sunt aplicabile SS
MODUL IV MEDIUL FIZIC - AMENAJARE ȘI SIGURANȚĂ (Standardele 1-3)	28	28	28	28	
STANDARD 1 SIGURANȚĂ ȘI ACCESIBILITATE Centrul de zi funcționează într-o clădire care asigură un mediu ambiant sigur și confortabil, precum și accesul facil al beneficiarilor, personalului și vizitatorilor în toate spațiile proprii, interioare și exterioare. Rezultate așteptate: Beneficiarii primesc servicii într-un mediu accesibil, sigur și amenajat corespunzător pentru desfășurarea activităților.	13	13	13	13	
S1.1 Centrul este amplasat astfel încât să permită accesul facil al beneficiarilor	1	1	1	1	

Im: Amplasamentul centrului permite accesul facil al copiilor și părinților/ însoțitorilor acestora.	1	1	1	1	
S1.2 Centrul dispune de mijloace de comunicare la distanță	1	1	1	1	
Im: Centrul dispune de echipamentele de comunicare prin telefonie fixă sau mobilă.	1	1	1	1	
S1.3 Clădirea în care funcționează centrul are o capacitate adecvată, raportată la numărul beneficiarilor	1	1	1	1	
Im: Spațiile centrului frecventate de beneficiari sunt suficiente și dimensionate corespunzător, astfel încât să ofere condiții optime pentru realizarea activităților specifice misiunii sale.	1	1	1	1	
S1.4 Centrul asigură beneficiarilor un mediu ambiant protejat și sigur	9	9	9	9	
Im 1: Toate spațiile destinate activităților curente ale beneficiarilor dispun de lumină naturală și artificială.	1	1	1	1	
Im 2: Toate spațiile destinate activităților curente ale beneficiarilor sunt ventilate natural prin ferestre deschise care dispun de dispozitive de siguranță. Ferestrele trebuie să permită o deschidere controlată, cu asigurarea unui spațiu liber suficient pentru ventilație, dar care să prevină orice posibil accident. În funcție de dimensiunea și capacitatea camerei, se asigură și echipamente de ventilație artificială.	1	1	1	1	
Im 3: Toate spațiile destinate activităților curente din centru au sisteme de încălzire funcționale care asigură încălzirea necesară în timpul sezonului rece.	1	1	1	1	
Im 4: Aparatura și echipamentele de încălzire (țevi, radiatoare, sobe, etc) din spațiile accesibile copiilor sunt dotate cu echipamente de protecție, pentru a evita orice risc de arsuri.	1	1	1	1	
Im 5: Materialele folosite la pardoseli și pereți (vopsea, gresie, parchet, linoleum, covoare, etc.) sunt potrivite scopului fiecărui spațiu și sunt alese astfel încât să evite riscul de îmbolnăvire sau a unor	1	1	1	1	

accidente domestice (alunecări, căderi, șa).					
Im6: Instalațiile electrice respectă normele de siguranță prevăzute de lege, iar cablurile, prizele și echipamentele folosite sunt izolate și perfect funcționale pentru a evita orice risc de electrocutare.	1	1	1	1	
Im7: Centrul dispune de instalații funcționale care asigură permanent apă rece și caldă.	1	1	1	1	
Im8: Plasarea camerelor video se efectuează cu respectarea intimității beneficiarilor și a confidențialității privind participarea acestora la activitățile derulate în centru.	1	1	1	1	
Im9: Centrul dispune de spații adaptate pentru asigurarea accesului persoanelor cu dizabilități, conform legii sau are prevăzut un plan de amenajare și adaptare în acest sens.	1	1	1	1	
S1.5 Clădirea în care funcționează centrul și spațiile exterioare aferente acesteia sunt construite și funcționează cu respectarea regulilor de siguranță prevăzute de legislația în vigoare	1	1	1	1	
Im: Centrul deține avizele și autorizațiile prevăzute de lege privind funcționarea sa sau, după caz, face dovada demersurilor realizate în vederea obținerii acestora.	1	1	1	1	
STANDARD 2 AMENAJAREA SPAȚIILOR COMUNE ȘI A SPAȚIILOR CU DESTINAȚIE SPECIALĂ Centrul de zi este amenajat și dotat corespunzător misiunii și funcțiilor sale. Rezultate așteptate: Activitățile centrului se desfășoară în condiții optime pentru beneficiari și personalul centrului.	9	9	9	9	
S2.1 Centrul dispune de spații comune amenajate și dotate astfel încât să permită accesul facil al tuturor beneficiarilor și personalului	2	2	2	2	
Im1: Spațiile comune sunt amenajate și dotate corespunzător pentru a asigura accesul facil al tuturor beneficiarilor și personalului.	1	1	1	1	

Im2: Spațiile comune respectă cerințele și indicatorii de monitorizare prevăzuți la S1.4.	1	1	1	1	
S2.2 Centrul deține spații adecvate pentru diversele activități derulate/ servicii acordate, în funcție de misiunea/ funcțiile sale și de nevoile individuale ale beneficiarilor	3	3	3	3	
Im1: Spațiile cu destinație specială sunt suficiente și corespund misiunii/ funcțiilor centrului, nevoilor beneficiarilor și ale personalului .	1	1	1	1	
Im2: Spațiile cu destinație specială respectă cerințele și indicatorii de monitorizare prevăzuți la S1.4.	1	1	1	1	
Im3: Centrul dispune de echipamentele, materialele, aparatura și mobilierul necesar pentru derularea activităților în toate spațiile cu destinație specială.	1	1	1	1	
S2.3 Centrul deține grupuri sanitare suficiente, atât pentru beneficiari cât și pentru personal	3	3	3	3	
Im1: Centrul dispune de grupuri sanitare suficiente, funcționale și echipate corespunzător.	1	1	1	1	
Im2: Grupurile sanitare respectă cerințele privind iluminatul, ventilația și siguranța instalațiilor/ echipamentelor, prevăzute la S1.4.	1	1	1	1	
Im3: După caz, centrul dispune de mijloacele necesare realizării toaletei parțiale sau integrale a beneficiarilor care necesită astfel de servicii.	1	1	1	1	
S2.4 Centrul dispune de spații special destinate păstrării, depozitării materialelor și echipamentelor necesare activității zilnice	1	1	1	1	
Im: Spațiile de depozitare sunt amenajate corespunzător pentru păstrarea/depozitarea materialelor și echipamentelor necesare funcționării și desfășurării activităților zilnice din centru, în condiții de igienă și securitate.	1	1	1	1	

STANDARD 3 IGIENA ȘI CONTROLUL INFECȚIILOR. Centrul de zi aplică măsurile de prevenire și control ale infecțiilor, în conformitate cu legislația în vigoare. Rezultate așteptate: Beneficiarii și personalul centrului își desfășoară activitatea într-un mediu căruia i se aplică măsurile de igienă și prevenire a riscului de infecții prevăzute de lege.	6	6	6	6	
S3.1 Centrul respectă normele legale în vigoare privind prevenirea infecțiilor	2	2	2	2	
Im1: Centrul deține avizele sanitare prevăzute de lege.	1	1	1	1	
Im2: Personalul centrului cunoaște și aplică măsurile de prevenție a bolilor infecțioase transmisibile; sesiunile de instruire/informare sunt consemnate în Registrul privind instruirea și formarea continuă a personalului.	1	1	1	1	
S3.2 Centrul asigură materialele igienico-sanitare și de dezinfecție necesare, iar echipamentele și materialele utilizate sunt menținute curate, igienizate, ferite de orice sursă de contaminare	2	2	2	2	
Im1: Materialele igienico-sanitare și cele de dezinfecție se păstrează în condiții de siguranță.	1	1	1	1	
Im2: Echipamentele din material textil utilizate zilnic sunt curate și igienizate.	1	1	1	1	
S3.3 Toate spațiile centrului, precum și mobilierul și echipamentele utilizate sunt menținute curate și igienizate	1	1	1	1	
Im: Spațiile comune și cele cu destinație specială sunt curate, indiferent de orarul zilnic de activitate	1	1	1	1	
S3.4 Centrul asigură depozitarea deșeurilor conform prevederilor legale în vigoare	1	1	1	1	
Im: Centrul colectează și depozitează deșeurile în condiții de siguranță și cu respectarea normelor igienico-sanitare.	1	1	1	1	
MODULUL V DREPTURI ȘI ETICĂ (Standardele 1 - 4)	20	20	15	15	

<p>STANDARD 1 - RESPECTAREA DREPTURILOR BENEFICIARILOR ȘI A ETICII PROFESIONALE</p> <p>Centrul de zi își desfășoară activitatea cu respectarea drepturilor beneficiarilor și a eticii profesionale.</p> <p>Rezultate așteptate: Drepturile beneficiarilor sunt cunoscute și respectate de personalul centrului care își desfășoară activitatea conform unui cod de etică propriu.</p>	6	6	3	3	
<p>S1.1 Drepturile beneficiarilor sunt consemnate în contractul de furnizare servicii</p>	2	2	Nu s-a putut evalua	Nu s-a putut evalua	
<p>Im1: Copiii și părinții acestora își cunosc drepturile și obligațiile în calitate de beneficiari; contractul de furnizare servicii conține informațiile referitoare la drepturile beneficiarilor, precum și la obligațiile acestora.</p>	1	1	Nu s-a putut evalua	Nu s-a putut evalua	
<p>Im2: Personalul centrului cunoaște drepturile beneficiarilor; sesiunile de instruire sunt consemnate în Registrul privind instruirea și formarea continuă a personalului.</p>	1	1	Nu s-a putut evalua	Nu s-a putut evalua	
<p>S1.2 Personalul centrului își desfășoară activitatea în baza unui Cod de etică</p>	2	2	2	2	
<p>Im1: Codul de etică este disponibil, pe suport de hârtie, la sediul centrului.</p>	1	1	1	1	
<p>Im2: Codul de etică este cunoscut de personalul centrului; sesiunile de instruire ale personalului sunt consemnate în Registrul privind instruirea și formarea continuă a personalului.</p>	1	1	1	1	
<p>S1.3 Centrul măsoară gradul de satisfacție a beneficiarilor în scopul evaluării calității activităților desfășurate</p>	2	2	1	1	
<p>Im1: Evidențele măsurării gradului de satisfacție a beneficiarilor privind calitatea serviciilor sunt disponibile la sediul centrului (chestionare, interviuri, etc).</p>	1	1	Nu s-a putut evalua	Nu s-a putut evalua	
<p>Im2: Metodologia de măsurare a gradului de satisfacție a beneficiarilor este disponibilă la sediul centrului.</p>	1	1	1	1	

<p>STANDARD 2 RELAȚIILE COPIILOR CU PERSONALUL. Centrul de zi se asigură că relațiile personalului cu beneficiarii au o bază sănătoasă, răspunzând normelor de conduită morală, profesională și socială. Rezultate așteptate: Copiii au o relație firească cu personalul centrului, bazată pe sinceritate și respect reciproc.</p>	5	5	5	5	
<p>S2.1 Centrul se asigură că personalul cunoaște modalitățile de abordare și relaționare cu copiii</p>	3	3	3	3	
<p>Im1: Personalul are cunoștințele adecvate cu privire la nevoile și particularitățile de vârstă și individuale ale conduitei copiilor din centru; sesiunile de instruire se consemnează în Registrul privind instruirea și formarea continuă a personalului.</p>	1	1	1	1	
<p>Im2: Procedura privind relația personalului cu copiii este disponibilă la sediul centrului.</p>	1	1	1	1	
<p>Im3: Condițiile, regulile și limitele ce trebuie respectate de personalul centrului în relațiile cu copiii sunt cunoscute de ambele părți; sesiunile de instruire a personalului sunt consemnate în Registrul privind instruirea și formarea continuă a personalului.</p>	1	1	1	1	
<p>S2.2 Centrul instruește personalul în vederea aplicării procedurii privind controlul comportamentului copiilor</p>	2	2	2	2	
<p>Im1:Procedura privind controlul comportamentului copiilor este disponibilă la sediul centrului.</p>	1	1	1	1	
<p>Im2: Personalul cunoaște procedura privind controlul comportamentului copiilor; sesiunile de instruire ale personalului, precum și cursuri de formare în domeniu sunt consemnate în Registrul privind instruirea și formarea continuă a personalului.</p>	1	1	1	1	
<p>STANDARDUL 3 - PROTECȚIA ÎMPOTRIVA ABUZURILOR ȘI NEGLIJĂRII Centrul de zi ia măsuri pentru prevenirea și combaterea oricăror forme de tratament abuziv, neglijent, degradant asupra beneficiarilor. Rezultate așteptate: Beneficiarii sunt protejați împotriva abuzurilor, neglijării, discriminării sau tratamentului</p>	4	4	3	3	

degradant sau inuman.					
S3.1 Centrul utilizează o procedură proprie pentru identificarea, semnalarea și soluționarea cazurilor de abuz și neglijență în rândurile propriilor beneficiari.	1	1	1	1	
Im: Procedura privind prevenirea și combaterea riscului de abuz și neglijare este disponibilă la sediul centrului.	1	1	1	1	
S3.2 Centrul încurajează și sprijină beneficiarii pentru a sesiza orice formă de abuz, neglijare sau tratament degradant	1	1	Nu s-a putut evalua	Nu s-a putut evalua	
Im: Beneficiarii sunt instruiți și consiliați cu privire la recunoașterea și sesizarea situațiilor de abuz, neglijare sau tratament degradant; sesiunile de informare se înscriu în Registrul privind informarea/instruirea și consilierea beneficiarilor.	1	1	Nu s-a putut evalua	Nu s-a putut evalua	
S3.3 Centrul organizează sesiuni de instruire a personalului propriu privind cunoașterea și combaterea riscurilor de abuz, neglijare sau tratament degradant	1	1	1	1	
Im: Personalul centrului este instruit cu privire la identificarea, prevenția și sesizarea cazurilor de abuz, neglijare sau tratament degradant asupra beneficiarilor; sesiunile de instruire a personalului se înscriu în Registrul privind instruirea și formarea continuă a personalului.	1	1	1	1	
S3.4 Centrul aplică prevederile legale cu privire la semnalarea, către organismele/ instituțiile competente, a oricărei situații de abuz identificată și ia toate măsurile de remediere, în regim de urgență	1	1	1	1	
Im: Registrul de evidență a cazurilor de abuz și a incidentelor deosebite este disponibil la sediul centrului.	1	1	1	1	

<p>STANDARD 4 SUGESTII/SESIZĂRI/RECLAMAȚII/NOTIFICĂRI Centrul încurajează beneficiarii să ofere sugestii pentru îmbunătățirea vieții cotidiene și să sesizeze orice nemulțumire referitoare la serviciile oferite și activitatea personalului, inclusiv aspecte privind cazurile de abuz și neglijare. Rezultate așteptate: Opiniile beneficiarilor, precum și aspectele și situațiile care îi nemulțumesc sunt cunoscute de personalul și coordonatorul centrului și, după caz, de conducerea furnizorului de servicii sociale care administrează centrul, astfel încât să poată fi luate măsurile care se impun.</p>	5	5	4	4	
<p>S4.1 Centrul asigură condițiile necesare pentru colectarea sugestiilor, sesizărilor și reclamațiilor beneficiarilor cu privire la serviciile primite</p>	4	4	3	3	
<p>Im1: Procedura privind sugestiile/ sesizările și reclamațiile este disponibilă la sediul centrului.</p>	1	1	1	1	
<p>Im2: Cutia pentru sugestii/sesizări și reclamații este situată într-un loc accesibil tuturor beneficiarilor.</p>	1	1	1	1	
<p>Im3: Beneficiarii cunosc modalitățile de a formula și comunica/ transmite sugestii precum și sesizări/ reclamații în caz de nemulțumiri sau situații de abuz, neglijare, discriminare, rele tratamente.</p>	1	1	Nu s-a putut evalua	Nu s-a putut evalua	
<p>Im4: Registrul de evidență a sugestiilor/ sesizărilor/ reclamațiilor este disponibil la sediul centrului.</p>	1	1	1	1	
<p>S4.2 Centrul consemnează și notifică incidentele deosebite care implică beneficiarii și/sau personalul, petrecute în timpul programului de lucru</p>	1	1	1	1	
<p>Im: Registrul de evidență a cazurilor de abuz și a incidentelor deosebite este disponibil la sediul centrului.</p>	1	1	1	1	
<p>MODUL VI MANAGEMENT ȘI RESURSE UMANE(Standarde 1-2)</p>	19	19	15	15	

STANDARD 1 ADMINISTRARE, ORGANIZARE ȘI FUNCȚIONARE Organizarea, administrarea și funcționarea centrului de zi se realizează în conformitate cu prevederile legale în vigoare. Rezultate așteptate: Beneficiarii sunt îngrijiți și protejați într-un centru care funcționează în condițiile legii.	12	12	10	10	
S1.1 Centrul este administrat și coordonat de personal de conducere competent	1	1	1	1	
Im: Fișa de post a coordonatorului/ conducătorului centrului, precum și rapoartele/ fișele de evaluare a activității acestuia sunt disponibile la sediul centrului.	1	1	1	1	
S1.2 Centrul funcționează conform prevederilor regulamentului de organizare și funcționare și a procedurilor și metodologiilor proprii	2	2	2	2	
Im1: Regulamentul propriu de organizare și funcționare (ROF), pe suport de hârtie și organigrama sunt disponibile la sediul centrului.	1	1	1	1	
Im2: Dosarul de proceduri, completat corespunzător, este disponibil la sediul centrului.	1	1	1	1	
S1.3 Centrul își stabilește un set de obiective prevăzute într-un Proiect instituțional propriu.	1	1	1	1	
Im: Centrul dispune de un Proiect instituțional propriu și planuri anuale de acțiune care vizează dezvoltarea instituțională de perspectivă, având drept scop final creșterea calității vieții beneficiarilor și facilitarea integrării/reintegrării acestora în familie și în societate; Proiectul instituțional propriu este disponibil la sediul centrului.	1	1	1	1	
S1.4 Centrul asigură instruirea personalului și facilitează accesul acestuia la cursuri de perfecționare și formare profesională	2	2	2	2	
Im1: Personalul centrului este calificat, bine pregătit și interesat în autoperfecționare; planurile anuale de formare sunt disponibile la sediul centrului.	1	1	1	1	

Im2: Sesiunile de instruire, cursurile de perfecționare și formare profesională sunt consemnate în Registrul privind instruirea și formarea continuă a personalului.	1	1	1	1	
S1.5 Activitatea centrului este supusă unui proces de autoevaluare permanentă și este monitorizată de furnizorul de servicii sociale	2	1	1	1	
Im1: Planurile anuale de acțiune sunt disponibile la sediul centrului.	1	1	1	1	
Im2: Rapoartele de monitorizare, în copie, sunt disponibile la sediul centrului (numai dacă au fost efectuate vizitele în teren ale specialiștilor nominalizați de furnizorul de servicii sociale care administrează centrul).	1	1	1	1	
S1.6 Conducerea centrului cunoaște și aplică normele legale privind gestionarea și administrarea resurselor financiare, materiale și umane ale centrului	1	1	1	1	
Im: Indicatorii și rapoartele de audit intern/evaluare internă, în copie, (dacă aceste evaluări au fost realizate) sau notificarea coordonatorului/conducătorului centrului în original sunt disponibile la sediul centrului.	1	1	1	1	
S1.7 Centrul se asigură că beneficiarii săi, precum și instituțiile publice cu responsabilități în domeniul protecției sociale, cunosc activitatea și performanțele sale	1	1	1	1	
Im: Raportul de activitate este disponibil la sediul centrului și este un document public.	1	1	1	1	
S1.8 Centrul realizează comunicarea și colaborarea permanentă cu serviciul public de asistență socială de la nivel județean, cu alte instituții publice locale și organizații ale societății civile active din comunitate	1	1	1	1	

Im: Centrul consemnează și păstrează corespondența cu orice autoritate/ instituție publică sau privată, cu organizații ale societății civile, culte etc., precum și orice alte documente (convenții, contracte) care evidențiază colaborarea sau parteneriatul cu acestea; documentația respectivă este disponibilă la sediul centrului.	1	1	1	1	
S1.9 Centrul asigură comunicarea și relaționarea permanentă cu părinții copiilor care beneficiază de serviciile centrului	1	1	Nu s-a putut evalua	Nu s-a putut evalua	
Im: Părinții copiilor cunosc importanța participării și implicării lor în programele personalizate de intervenție ale copiilor, precum și în activitățile centrului, în general; sesiunile de informare și consiliere a părinților sunt consemnate în Registrul privind informarea/ instruirea și consilierea beneficiarilor.	1	1	Nu s-a putut evalua	Nu s-a putut evalua	
STANDARD 2 RESURSE UMANE Centrul de zi dispune de o structură de personal capabil să asigure activitățile și serviciile acordate, în concordanță cu misiunea/ funcțiile centrului și cu nevoile beneficiarilor. Rezultate așteptate: Beneficiarii sunt asistați și sprijiniți pentru depășirea situațiilor de dificultate în care se află de personal suficient și competent.	7	7	5	5	
S2.1 Structura de personal a centrului corespunde din punct de vedere al calificării cu serviciile acordate	2	2	1	1	
Im1: Statul de funcții aprobat, în copie, contractele de prestări servicii încheiate cu diverși specialiști, contractele de colaborare sunt disponibile, în copie, la sediul centrului.	1	1	1	1	
Im2: Procesele verbale ale ședințelor de supervizare a personalului sunt disponibile, în copie, la sediul centrului.	1	1	Nu s-a putut evalua	Nu s-a putut evalua	
S2.2 Conducerea centrului respectă dispozițiile legale privind angajarea personalului	1	1	1	1	
Im: Contractele de muncă, contractele de prestări servicii și contractele de voluntariat (în copie) sunt disponibile la sediul centrului.	1	1	1	1	

S2.3 Conducerea centrului întocmește fișa postului pentru fiecare persoană angajată	1	1	1	1	
Im: Fișele de post ale personalului (în copie) sunt disponibile la sediul centrului.	1	1	1	1	
S2.4 Conducerea centrului realizează anual evaluarea personalului	1	1	1	1	
Im: Fișele de evaluare a personalului sunt disponibile la sediul centrului.	1	1	1	1	
S2.5 Centrul dispune de numărul și structura de personal necesară desfășurării activităților proprii în condiții optime	1	1	1	1	
Im: Personalul centrului este suficient pentru asigurarea tuturor activităților și serviciilor prevăzute în ROF, conforme misiunii centrului.	1	1	1	1	
S2.6 Personalul centrului are controalele medicale periodice efectuate conform normelor legale în vigoare	1	1	Nu s-a putut evalua	Nu s-a putut evalua	
Im: Documentele emise ca urmare a controalelor medicale periodice se păstrează la dosarele de personal ale angajaților.	1	1	Nu s-a putut evalua	Nu s-a putut evalua	
PUNCTAJ TOTAL	180	151	92	92	

Notă: La momentul vizitei, întrucât serviciul social este nou înființat nu au putut fi evaluați toți indicatorii de monitorizare referitori la anumite aspecte și au fost marcați prin sintagma "Nu s-a putut evalua", punctajul rezultat fiind de 92.

Totodată, în situațiile în care itemii nu erau aplicabili serviciului social, s-a procedat la notarea lor prin semnul "X" și s-a menționat că "Nu sunt aplicabile SS". Considerăm că se poate propune acordarea licenței de funcționare provizorie, întrucât itemii care pot fi evaluați la momentul vizitei sunt îndepliniți în proporție de 100%.

În urma evaluării se constată:

- A. îndeplinirea integrală a standardelor minime de calitate care (în ceea ce privește itemii care pot fi evaluați în acest moment);
- B. îndeplinire în proporție de 90 % a standardelor minime de calitate;
- C. neîndeplinirea standardelor minime de calitate.

Standardele minime de calitate neîndeplinite sunt următoarele: - **Nu e cazul**

Recomandări: - **Nu e cazul**

Propunerea formulată de echipa de evaluare în urma evaluării în teren:

acordarea /neacordarea licenței de funcționare/licenței de funcționare provizorie pentru o capacitate de 50 beneficiari /zi (20 locuri în regim ambulator și 30 locuri în program prelungit), maxim 90 beneficiari luați în evidență.

menținerea licenței de funcționare provizorie și reevaluarea serviciului în termen de

retragerea licenței de funcționare provizorie a serviciului social

acordarea/neacordarea unei noi licențe de funcționare

Prezentul raport este întocmit de către:

1. Inspector social - [redacted]
2. Inspector social - [redacted]

Prezentul raport s-a întocmit în prezența dnei Vartolomei Marionela, în calitate de reprezentant al serviciului social evaluat.

Data: 26.05.2025

Inspector social,
[redacted]



Inspector social,
[redacted]



Reprezentanti furnizor,
Director general, [redacted]



Director general adjunct,
[redacted]



Sef serviciu social,
[redacted]

