



MINISTERUL MUNCII
FAMILIEI, TINERETULUI ȘI SOLIDARITĂȚII SOCIALE

AGENȚIA NAȚIONALĂ PENTRU PLĂȚI ȘI INSPECȚIE SOCIALĂ
Agenția Județeană pentru Plăți și Inspecție Socială Iași

Nr. entitate: 3182/30.06.2026

Nr.AJPIS/17359/30.06.2026

RAPORT
DE EVALUARE ÎN TEREN SERVICII SOCIALE

Prezentul raport de evaluare în teren s-a realizat pentru verificarea îndeplinirii standardelor minime de calitate care stau la baza licențierii/~~relicențierii~~ pentru:

Serviciul social - Serviciul Social de Locuire Asistată în Comunitate pentru Viață Independentă destinat persoanelor adulte cu dizabilități, tip Centru pentru viață independentă destinată persoanelor adulte cu dizabilități „ Pd.Iloaiei”, în cadrul Centrului de Servicii Sociale „ Budăi”, cod serviciu social 873.4.1 L.P.D

cu sediul în Pd.Iloaiei,

Strada: str.Națională, bl.19, sc.A, et.4, ap.15, județul Iași,

Cod poștal: 707365

Telefon: 0371501584

Fax: -

e-mail: budai_centru@yahoo.com

Pagina de internet: -

Serviciu social deține licență de funcționare provizorie nr. - eliberată la data de - sau, după caz, licență de funcționare Seria. - Nr. - eliberată la data de -

Serviciul social este acordat de Direcția Generală de Asistență Socială și Protecția Copilului Iași

cu sediul în municipiul Iași

Strada: Ateneului, nr. 1C, județul Iași

Cod poștal: 700309

Telefon: 0232/474800

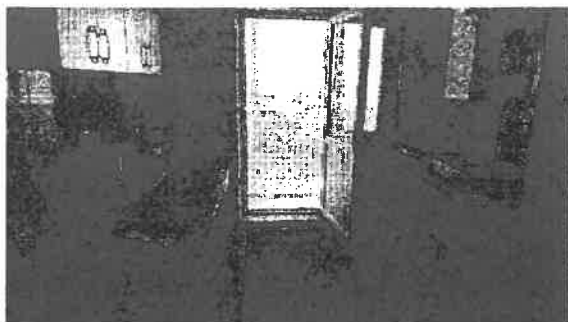
Fax: 0232/279654

e-mail: office.dgaspcis@dasi.ro

Pagina de internet: www.dasi.ro

Pentru verificarea îndeplinirii standardelor minime de calitate echipa de evaluare desfășoară următoarele activități:

Compartimentarea interioară este funcțională și asigură condiții corespunzătoare de locuire.



3. Poartă discuții cu personalul aferent serviciului social (concluzii)

În urma vizitei și a discuțiilor purtate cu reprezentantul serviciului social evaluat au fost prezentate documentele menționate anterior. De asemenea, au fost oferite detalii suplimentare referitoare la serviciul social pentru care se efectuează evaluarea.

Serviciul social locuire asistată în comunitate pentru viață independentă destinat persoanelor adulte cu dizabilități „Pd.Iloaiei” are drept scop acordarea de sprijin, flexibil și adaptat, pe perioadă determinată pentru ca persoanele adulte cu dizabilități să poată participa deplin și efectiv la viața socială .

Acest serviciu social are o capacitate de 5 persoane adulte cu dizabilități, inclusiv cu handicap grav și nevoi complexe de sprijin (cu excepția persoanelor cu dizabilități utilizatoare de fotoliu rulant sau imobilizate parțial/total care vor fi redirecționați către servicii sociale adaptate nevoilor individuale), care necesită intervenție multidisciplinară integrată și sprijin de intensitate crescută pentru stabilizare psiho-socială, dezvoltare funcțională și creșterea autonomiei, cu reducerea sprijinului atunci când este posibil, fără a configura obligația unui traseu între servicii.

Serviciul social de locuire asistată în comunitate pentru viață independentă destinat persoanelor adulte cu dizabilități „Pd.Iloaiei” funcționează cu un număr de 6 posturi total personal, din care:

- a) personal de conducere : - posturi

